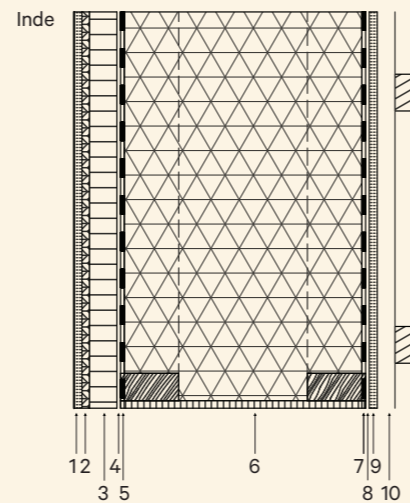


Konstruktions oversigt

Vægtype 1

Egenskaber

Brandmodstandsevne	REI 30
Indv. beklædning	Præaccepteret løsning (præskriptiv K1-10/B-s1,d0)
Udv. beklædning	K1-10/B-s1,d0 - EN 13501
Brandklasse	Klasse E
U-værdi:	0,128 W/m ² K



Opbygning

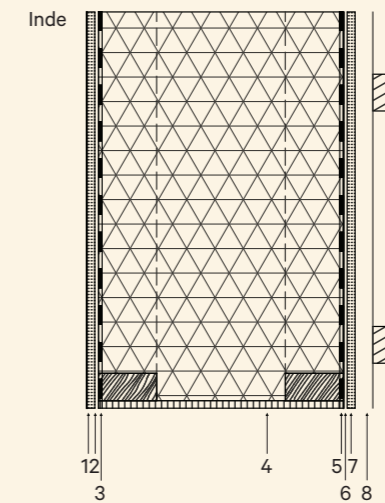
495 mm + regnskærm

- 1 - 12,5 mm Fermacell
- 2 - 12,5 mm OSB
- 3 - 45 mm træfiberisolering
- 4 - 6 mm krydsfiner strimmel
- 5 - 0,4 mm dampbremse
- 6 - 400 mm EcoCocon træ-halm vægelement
- 7 - 0,4 mm vindspærredug
- 8 - 6 mm krydsfiner strimmel
- 9 - 12,5 mm Fermacell
- 10 - Tæt ventileret regnskærm

Vægtype 2

Egenskaber

Brandmodstandsevne	REI 30
Indv. beklædning	K1-10/B-s1,d0 - EN 13501
Udv. beklædning	K1-10/B-s1,d0 - EN 13501
Brandklasse	Klasse E
U-værdi:	0,148 W/m ² K



Opbygning

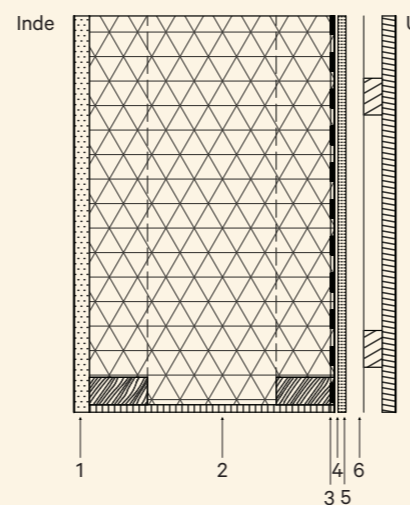
438 mm + regnskærm

- 1 - 12,5 mm Fermacell
- 2 - 6 mm krydsfiner strimmel
- 3 - 0,4 mm dampbremse
- 4 - 400 mm EcoCocon træ-halm vægelement
- 5 - 0,4 mm vindspærredug
- 6 - 6 mm krydsfiner strimmel
- 7 - 12,5 mm Fermacell
- 8 - Tæt ventileret regnskærm

Vægtype 3

Egenskaber

Brandmodstandsevne	REI 30
Indv. beklædning	K1-10/B-s1,d0 - EN 13501
Udv. beklædning	K1-10/B-s1,d0 - EN 13501
Brandklasse	Klasse E
U-værdi:	0,149 W/m ² K



Opbygning

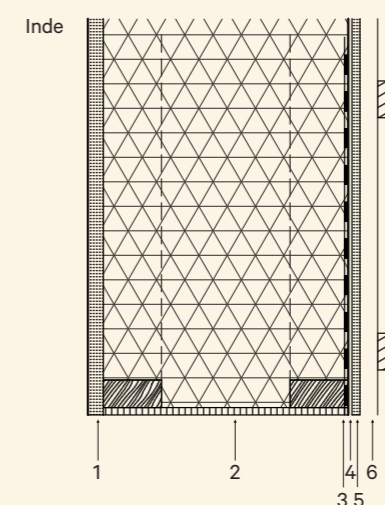
444 mm + regnskærm

- 1 - 25 mm lerpuds
- 2 - 400 mm EcoCocon træ-halm vægelement
- 3 - 0,4 mm vindspærredug
- 4 - 6 mm krydsfiner strimmel
- 5 - 12,5 mm Fermacell
- 6 - Tæt ventileret regnskærm

Vægtype 4

Egenskaber

Brandmodstandsevne	REI 30
Indv. beklædning	Afventer K1-10/B-s1,d0
Udv. beklædning	K1-10/B-s1,d0 - EN 13501
Brandklasse	Klasse E
U-værdi:	0,149 W/m ² K



Opbygning

444 mm + regnskærm

- 1 - 25 mm gipspuds
- 2 - 400 mm EcoCocon træ-halm vægelement
- 3 - 0,4 mm vindspærredug
- 4 - 6 mm krydsfiner strimmel
- 5 - 12,5 mm Fermacell
- 6 - Tæt ventileret regnskærm